

航空発祥の地



所澤飛行場と町場の歴史

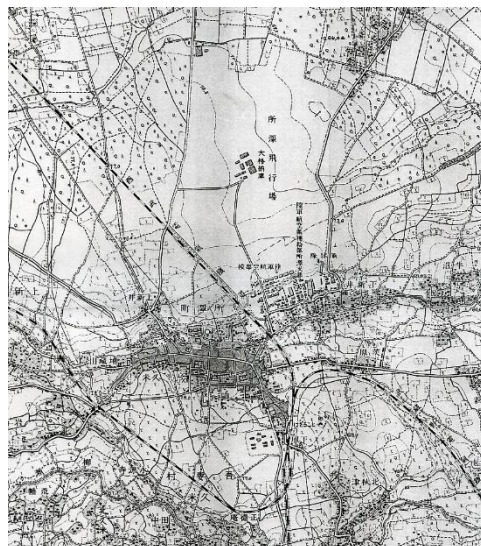
4月1日(土)~5月7日(日)

最終日は午後2時閉会

織物の町だった所沢に明治44年(1911)4月1日日本最初の飛行場が開設され日本航空の教育がはじまりました。全国から多くの優秀な航空関係者やパイロットが住む飛行場の町から戦後の基地の町へと変遷した町場の歴史を貴重な写真、資料から振り返ります。



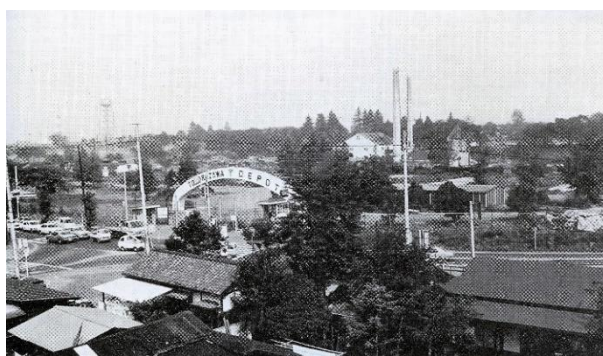
飛行場中央格納庫・気象観測所



大正時代の町場と飛行場地図



街中を行進する飛行学校生徒



所沢米軍基地

お知らせ

とことことタワーマつり開催

5/14 (日)

小雨決行

所沢市中心市街地活性化拠点施設

野老澤町造商店

〒359-1121

所沢市元町2-1-18 10時~18時

電話/FAX 04-2928-1453 (木定休)

駐車場は市営元町地下駐車場のご利用をお勧めします。最初30分無料以降30分毎に60円です

